



Peutie is van jou.
Maak er iets van.

In september 2021 lanceerde stad Vilvoorde het project 'Vilvoorde is van jou. Maak er iets van'. Het doel: de publieke ruimte, de mobiliteit en de groene ruimtes van de wijken verbeteren. De stad gaat hiervoor langs bij alle Vilvoordse wijken en elke wijk doorloopt daarbij dezelfde vier fases. Peutie is de vijfde wijk die aan bod komt.

Tijdens de ideeënfase (fase 1: mei en juni 2023) verzamelden we **meer dan 250 ideeën** bij de bewoners van Peutie via mijn.vilvoorde.be en tijdens de ideeënmarkt. Deze ideeën vulden we aan met de resultaten van de mobiliteitsenquête uit juni 2021. Alle ideeën worden nu samengevoegd en besproken op **de eerste samenkomsten van het verenigingspanel en het bewonerspanel** (fase 2: de projectfase). Tijdens deze twee panels leggen de deelnemers prioriteiten vast voor de publieke ruimte en bespreken ze de belangrijkste verwachtingen rond de mobiliteit in Peutie.

In fase 3 bespreken beide wijkpanels de voorstellen tot ingrepen op korte termijn en wordt hiervoor een prioritering naar belang vastgelegd. In de vierde en laatste fase is de stad aan zet. Zij voert dan de belangrijkste ingrepen uit.

Top 5 publieke ruimte

1. Herinrichten KFC Peutie
2. Plek voorzien voor hondenlosloopzone
3. Organiseren van wekelijks marktje op het Vredeplein
4. Voorzien van polyvalente ruimte of buurthuis
5. Buffer tegen geluidshinder Woluwelaan

Top 5 mobiliteit

1. Betere oversteekbaarheid en vrachtwagenparkeerverbod Sint-Martinuslaan
2. Tijdelijke evenementenparkeerstrook op de Noordstraat (Machelen)
3. Betere zichtbaarheid op asverschuiving Aarschotsestraat
4. Enkelrichtingsverkeer tegen sluipverkeer (Aarschotsestraat en Rollewagenstraat)
5. Peutiebosweg verharderen en verlichten

De twee panels

Na de ideeënfase bekijken twee 'wijkpanels' samen met de stad een samenvatting van alle ideeën. **De beste ideeën worden geselecteerd en uitgewerkt tot concrete projecten in Peutie.** Niet elk idee wordt dus uitgevoerd. Beide panels bestaan uit ongeveer 20 personen die wonen, werken of actief zijn in Peutie en doen steeds dezelfde oefening. Op 17 en 18 oktober komen beide panels een eerste keer samen in stedelijke basisschool De Doening, Aarschotsestraat 94.

Bewonerspanel (18/10/2023)

- Selectie van burgers via een gewogen loting op basis van woonlocatie, geslacht en leeftijd

Verenigingspanel (17/10/2023)

- Selectie van leden van organisaties (bijvoorbeeld scholen) en verenigingen uit de hele wijk
- Afgevaardigden van de adviesraden van stad Vilvoorde

De publieke ruimte in Peutie

De publieke ruimte in Peutie

Wat staat er, los van Peutie is van jou, al op de planning in Peutie?

Rustig kabbelend, maar zo belangrijk voor een verstedelijkt gebied als Vilvoorde, is het waterloopje de Trawool. Ze ontspringt in Machelen, stroomt via het Floordambos en het Peutiebos en mondt uit in de Zenne.

Met het **landinrichtingsproject Woluwe-Trawool-Floordambos** wil stad Vilvoorde, in samenwerking met de Vlaamse Landmaatschappij (VLM), onder andere de Trawoolbeek **meer ruimte geven en grote natuurgebieden met elkaar verbinden** zowel voor mens als voor fauna en flora.

Eind december keurde de Vlaamse Regering, op aangeven van de bevoegde minister Zuhul Demir, het landinrichtingsplan 'Woluwe-Trawool-Floordambos' goed. Als speerpunt starten we met het omvormen van de Ravaartstraat met oog op het bevorderen van de voetgangers- en fietsvoorzieningen en het inrichten van de brug over de E19 als **bermbrug ('ecoveloduct')**.



Meer informatie over dit Landinrichtingsplan vind je op vilvoorde.be/landinrichtingsproject-woluwe-trawool-floordambos



Wist je dat...

er een masterplan wordt opgemaakt voor de begraafplaats aan de Schuifelaarstraat? Meer info: vilvoorde.be/masterplan-begraafplaatsen



Met de panels aan de slag: welke actiepunten werken we uit?

Tijdens de ideeënfase kregen we **concrete suggesties voor activiteiten op specifieke locaties** in Peutie. Tijdens de eerste samenkomst van de panels werken de deelnemers dit verder uit. Zo weten we beter waar de wijk het meeste nood aan heeft. Als conclusie van deze eerste samenkomst kennen we samen een eerste prioritering toe, waarop in de tweede samenkomst van beide panels wordt verder gewerkt. Hieronder vind je alvast een overzicht van **de belangrijkste locaties** en de suggesties voor activiteiten.



Belangrijke locaties

- 1 Vredeplein
- 2 Voetbalsite KFC Peutie
- 3 De Woluwelaan

Belangrijke voorzieningen

- Scholen
- Speeltuinen
- Parochiekerk Sint-Martinus
- Begraafplaats Peutie
- Sportterrein
- Scouts en Gidsen Peutie
- Peutiebos-Floordambos
- Kazerne Peutie

Uitleg op de volgende pagina



De belangrijkste locaties en hun suggesties

1 Vredeplein

Het centrale dorpsplein van Peutie in een driehoekige vorm.

Acties

- Ontharden en vergroenen
- Meer ruimte voor ontmoeting
- Historische waterput terugbrengen
- Rekening houdend met dorpsfeesten en parkeerruimte

2 Voetbalsite KFC Peutie

De oude velden, kantine en andere functies van het voormalige KFC Peutie.

Acties

- Buurtpark met multisport op achterste veld: speeltuin uitbreiden, petanque, fitness, basket, hangplek, skatezone uitbreiden, plek voor meiden en kinderen met een beperking, ...
- Voetbalkantine als ontmoetingsplek of gemeenschapscentrum
- Hondenloopweide

3 Woluwelaan

Een drukke baan met heel wat geluidsoverlast.

Acties

- Verhoogde groene berm tegen het geluid
- Hondenloopweide

Andere populaire ideeën

1. Buurtplekjes in het groen met bloemenweides, pluktuinen, insectenhôtels ... (Bloemenlaan, Kerkstraat en Woluwelaan)
2. Zitbanken met vuilbakken verspreid over de hele wijk
3. Wandelnetwerk: een leesbare bewegwijzering in de groene delen van Peutie
4. Voetpaden verbeteren (voornamelijk langs Rollewagenstraat)
5. Geveltuintjes

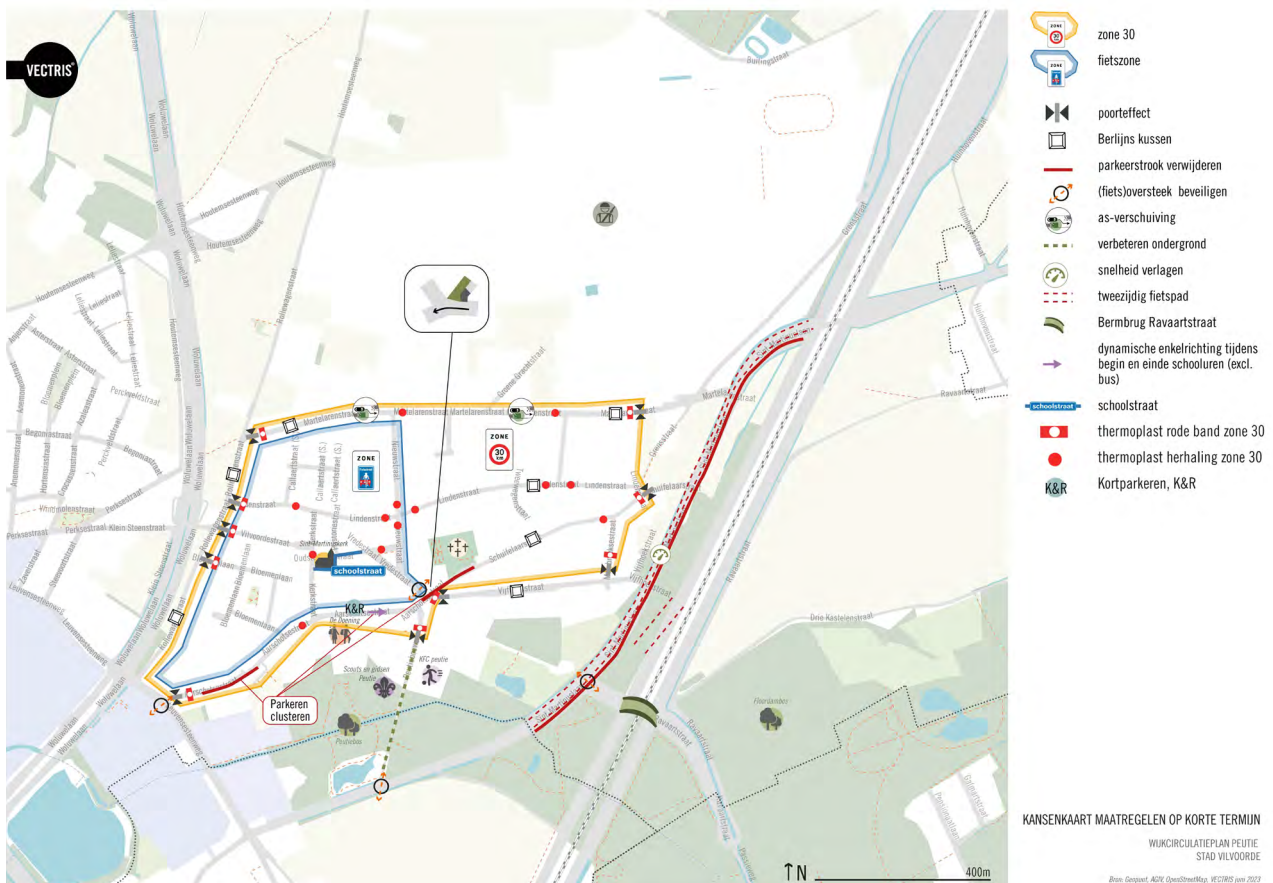


De mobiliteit in Peutie

De mobiliteit in Peutie

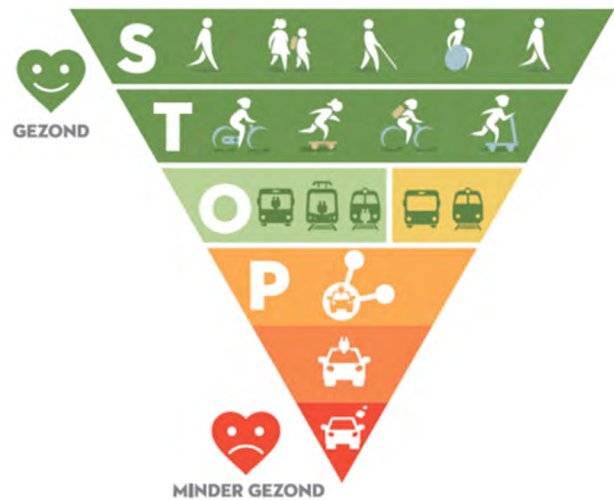
Met de panels aan de slag: de te bespreken mogelijkheden

Tijdens de ideeënfase verzamelden we zoveel mogelijk opmerkingen en suggesties van wijkbewoners rond de mobiliteit in Peutie en brachten we deze in kaart. Hieruit maakte Vectris, het aangestelde studie bureau voor mobiliteit, een **synthesekaart** op. Tijdens de wijkpanels gaan we samen op zoek naar **ingrepen voor een verkeersveilig en fietsvriendelijk Peutie**. Daarbij horen enkele belangrijke principes. Zo moet de wijk steeds **bereikbaar blijven** met alle mogelijke vervoersmiddelen en de **verkeersleefbaarheid en -veiligheid** verhoogd worden. Tijdens de eerste samenkomst van de panels worden de verschillende bouwstenen en ingrepen voorgesteld en afgetoetst bij de deelnemers.



Het STOP-principe

Voor de opmaak van het wijkcirculatieplan van Peutie hanteren we het STOP-principe. Hierbij ligt de **prioriteit eerst bij Stappers, dan bij Trappers, dan bij Openbaar vervoer en daarna bij Personenwagens**. Dit principe vormt de leidraad voor het mobiliteitsbeleid van stad Vilvoorde omdat blijkt dat meer dan de helft van de verplaatsingen op korte afstand met de wagen gebeurt, terwijl deze ook te voet of met de fiets afgelegd hadden kunnen worden.



Drie voorbereidende vragen voor de panels

- 1 Hoe uitgebreid zien de panelleden de zone 30? Moeten de Rollewagenstraat en de Vijfhoekstraat deel uitmaken van een uitgebreide zone 30?
- 2 Voeren we in de dorpskern een fietszone in of beperken we dit tot de twee meest gebruikte fietsroutes doorheen Peutie?
- 3 Om het fietscomfort te verbeteren in de Aarschotsestraat en in de Vijfhoekstraat zouden er parkeerplaatsen kunnen verdwijnen. Hoe staan de panelleden hiertegenover?

Jouw idee voor Peutie

Jouw idee voor Peutie

Benieuwd wat er met jouw idee op mijn.vilvoorde.be gebeurt?

Op mijn.vilvoorde.be reageren we op elk idee. Ga naar de pagina 'Peutie is van jou. Maak er iets van'. Kijk naar de fases op de tijdslijn en volg daar de 'status' van je idee. Er zijn verschillende mogelijkheden:

- STATUS: 'In overweging'**
 Als je idee gaat over de mobiliteit en de publieke ruimte in Peutie, en onder de bevoegdheid van de stad valt, dan wordt je idee meegenomen naar een volgende fase en door de panels behandeld.
- STATUS: 'Wordt doorgegeven aan een stadsdienst'**
 Als je idee niet over de mobiliteit en de publieke ruimte van Peutie gaat dan wordt het niet meegenomen naar de panels, maar wel doorgegeven aan een andere stadsdienst. Zij geven een antwoord.
- STATUS: 'Dit idee kreeg een reactie'**
 Als je idee een reactie kreeg van de bevoegde stadsdienst.
- STATUS: 'Dit idee is voor een andere wijk'**
 Als je idee over een andere wijk gaat, deel je best je idee opnieuw wanneer deze wijk aan de beurt is.
- STATUS: 'Gezien'**
 Als je idee wel al bekeken is maar nog extra tijd vraagt ter verwerking.

